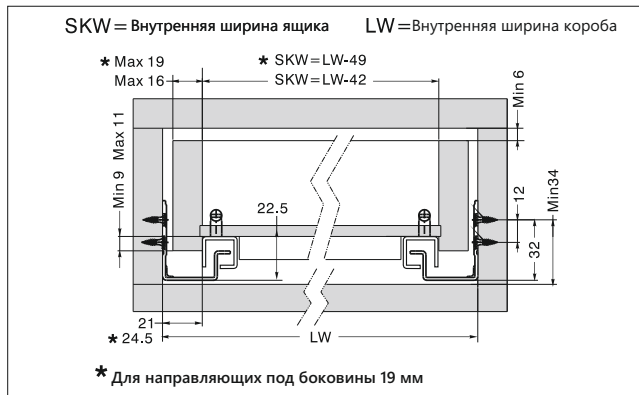
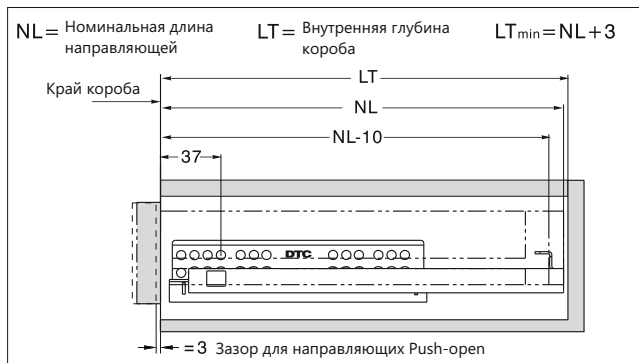


# Направляющие скрытого монтажа частичного выдвижения G серии (25 кг.)

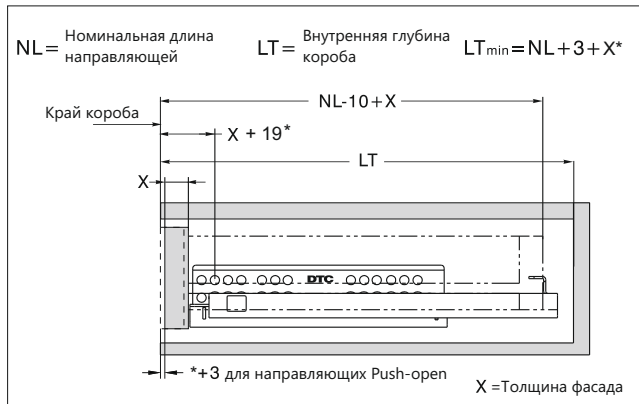
## Установочные размеры



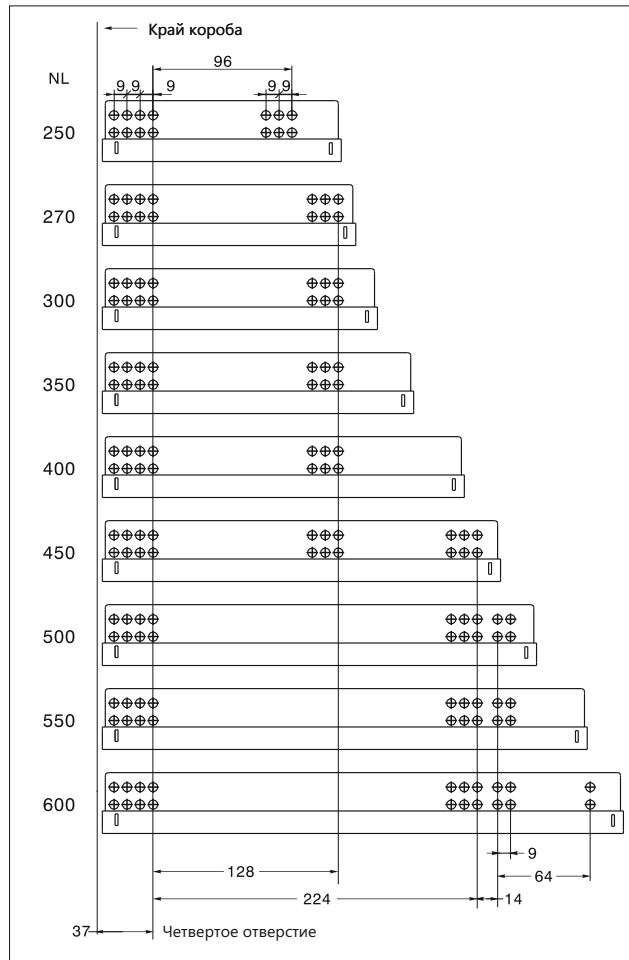
## Накладной фасад



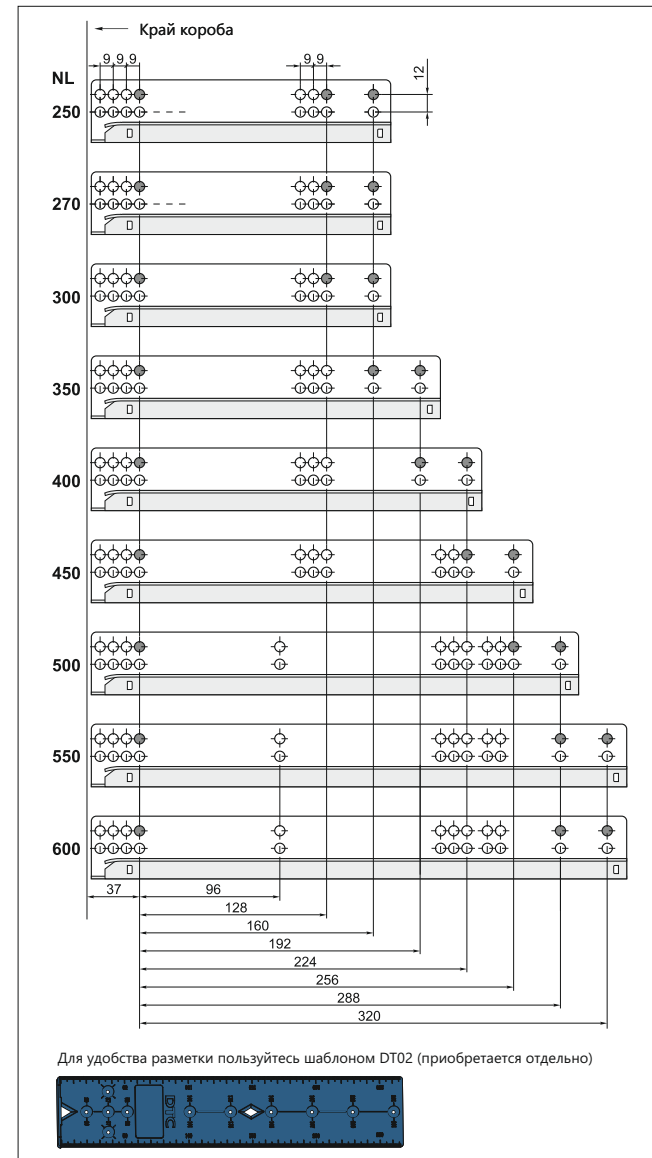
## Вкладной фасад



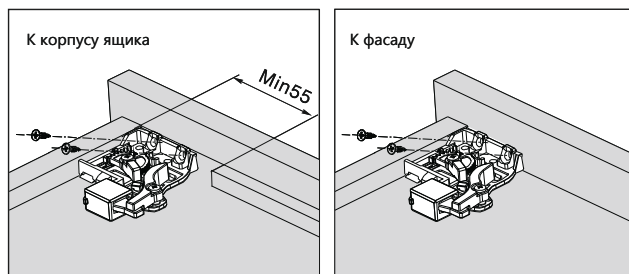
## Установочные размеры для G10C, G10, G02A, G02



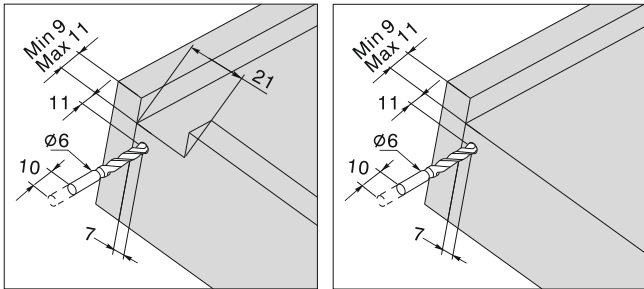
## Установочные размеры для G02L, G10L, G10M



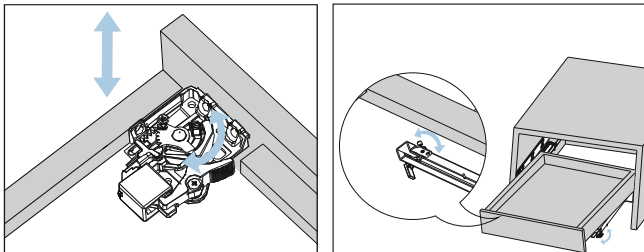
## Установка замка



### Схема сверления для задней стенки



### Регулировка фасада на направляющих с замком и фиксатором

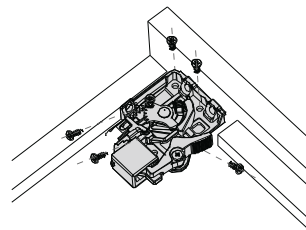
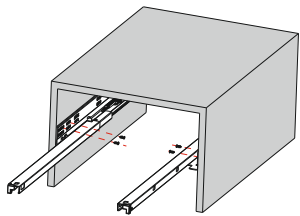


Регулировка по высоте.

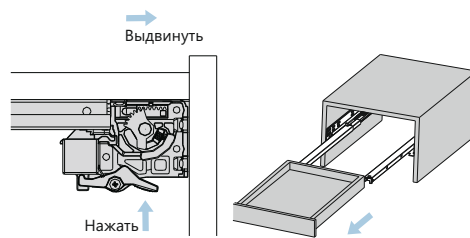
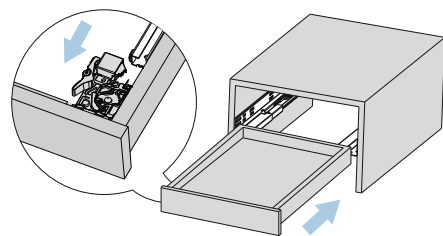
Регулировка по высоте за счет гайки на цапфе.

### Установка и снятие ящика с замком

1. Закрепите направляющие на боковых стенках корпуса.
2. Прикрепите замок к фасаду, боковинам и, по возможности, к дну ящика.

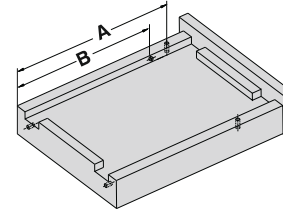


3. Расположите ящик на направляющих и задвиньте в корпус до щелчка замка.
4. Для снятия одновременно нажмите на курки замка и выдвиньте ящик.

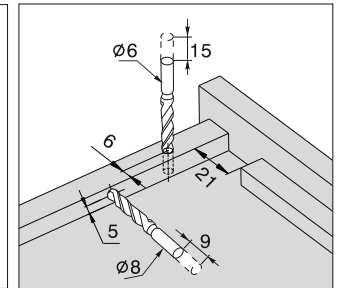


### Схема сверления для направляющих с фиксатором

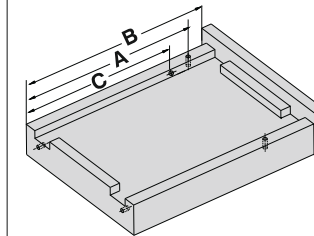
Для направляющих Soft close



NL (mm)	A (mm)	B (mm)
250	220	188
270	230	198
300	245	213
350	270	238
400	305	273
450	330	298
500	355	323
550	390	358
600	415	383



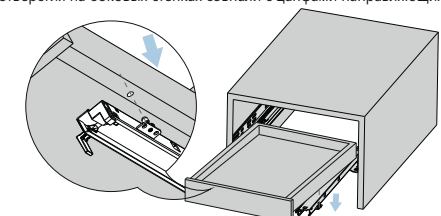
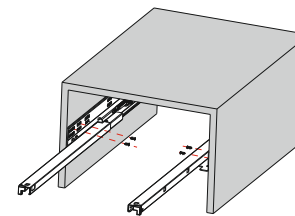
Для направляющих Push-open



NL (mm)	B (mm)	A (mm)	C (mm)
250	240	221	189
270	260	241	209
300	290	271	239
350	340	321	289
400	390	371	339
450	440	421	389
500	490	471	439
550	540	521	489
600	590	571	539

### Установка и снятие ящика с фиксатором

1. Закрепите направляющие на боковых стенках корпуса.
2. На выдвинутые элементы направляющих установите ящик так, чтобы отверстия на боковых стенках совпали с цапфами направляющих.



3. Нажмите на фиксатор на направляющих чтобы зафиксировать ящик. Задвиньте ящик в корпус.
4. Для снятия вытяните фиксаторы на направляющих. Поднимите и выдвиньте ящик.

